

# VEDLIGEHOELDESVEJLEDNING FOR FLETCO ERHVERVSTÆPPER

## VEDLIGEHOELDESVEJLEDNING FOR ERHVERVSTÆPPER

Det er måske ikke det første man tænker på, når man køber erhvervstæpper, men vedligeholdelse af tæpper er hemmeligheden bag at holde tæppets udseende intakt og øge holdbarheden i årene fremover.

Denne guide er designet til at give den information, der behøves, for at skabe et effektivt vedligeholdelses-program, som indeholder både forebyggende tiltag, daglig rengøring og løbende vedligeholdelse.

Det vil øge tæppets levetid, reducere levetidsomkostningerne og maksimere den kommercielle gulvbelægnings-investering.

Det bedste forsvar mod snavs er selvfølgelig det rette valg af tæppe. Køb altid et godt konstrueret kvalitetstæppe og få det monteret af eksperter. Alle vore kontrakttæpper er fremstillet af nylon 6.6 med en tæt molekyllær struktur og har gennemgået specielle tests for at sikre en god kvalitet og gode brugsegenskaber.

### INDHOLD

1. Hvorfor vedligeholdelse er vigtigt	Side 2
2. Vedligeholdelse af erhvervstæpper	Side 3
3. Forstå hvordan brugsintensitet påvirker	Side 3
4. Hvordan man skaber et vedligeholdelsesprogram	Side 4
5. Få styr på snavset	Side 5
6. Fjern pletter omgående	Side 6
7. Forny tæppet med periodisk rensning	Side 7
8. anbefalede vedligeholdelsesmetoder	Side 8



# VEDLIGEHOEDELSERVEJLEDNING FOR FLETCO ERHVERVSTÆPPER

## 1. HVORFOR VEDLIGEHOEDElse ER VIGTIG

### VEDLIGEHOEDElse ER GODT FOR MILJØET

Vore analyser af livstidscyklus for erhvervstæpper viser, at den generelle miljømæssige påvirkning fra tæpper reduceres ved at øge den tid, et tæppe forbliver på gulvet. Et regelmæssigt og aktivt vedligeholdelsesprogram kan forbedre tæppets udseende gennem hele tæppets levetid betydeligt samtidig med at tæppets levetid forøges. Mindre affald er altid godt for miljøet.

Fletco tæpper er designet til at bevare et nyt udseende længere end andre tæpper af samme konstruktion, hvor der anvendes andre typer polyamid.

### VEDLIGEHOEDElse BESKYTTER OGSÅ INVESTERINGEN

Erhvervstæpper er en betydelig investering for alle firmaer – en man ønsker at beskytte i fremtiden. Jo længere levetid tæppet har - jo lavere omkostninger.

Investeringen i erhvervstæpper og monteringen heraf dækker ikke alle omkostninger for belægningen. Omkostninger i tæppets levetid er også influeret af faktorer som tabt arbejdsfortjeneste ved reoveringer og vedligeholdelsesomkostninger.

God vedligeholdelse reducerer den totale omkostning ved belægningen.

### VEDLIGEHOEDElse BETYDER AT TÆPPEt HOLDER LÆNGERE OG KOSTER MINDRE

Aktiv og regelmæssig vedligeholdelse fjerner snavs før det aflejres i tæppet og beskadiger fibre.

Ordentlig vedligeholdelse og regelmæssig rensning kan faktisk forlænge tæppets levetid og reducerer reoveringsomkostninger, udskiftninger og bortskaffelse.

Mangelfuld vedligeholdelse vil resultere i kortere levetid på tæppet og dermed højere omkostninger totalt set.



# VEDLIGEHOELDESEVEJLEDNING FOR FLETCO ERHVERVSTÆPPER

## 2. VEDLIGEHOELDELSE AF ERHVERVSTÆPPER

Selvom omkostningen til vedligeholdelse kan synes stor, er tæpper faktisk nemmere og billigere at vedligeholde end andre typer gulvbelægning. Tæpper kræver ikke kemikalier til vedligeholdelse som f.eks. hårde gulve, der kræver vaskning, mopning og polish.

Tæpper kræver kun tre grundlæggende vedligeholdelsesoperationer: Støvsugning, pletrensning og periodisk grundrensning. Når man tager hensyn til timer brugt på vedligeholdelse, er tæpper klart det mest økonomiske valg.

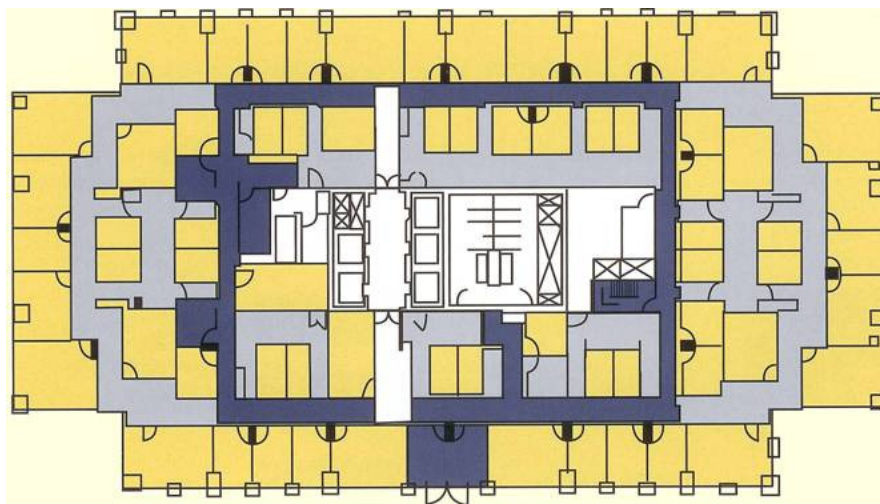
På lang sigt koster tæpper mindre at vedligeholde end andre gulvbelægninger.

## 3. FORSTÅ HVORDAN BRUGSINTENSITET PÅVIRKER

Snavs som kommer ind i bygningen, vil være mest synligt og skadeligt for tæppet i områder med megen trafik / belastning. Disse er bl.a. indgange, gange og naturlige arealer mellem inventar.

Disse arealer vil have mere synligt snavs end under skriveborde, rundt om inventar i kontorer og i konferencelokaler. Disse typiske brugsmønstre, samt nødvendigheden for vedligeholdelse, er illustreret nedenfor for hvert område på tegningen.

Typiske områder med kraftig, moderat og let brugsintensitet



Blå = kraftig brugsintensitet = rens 3-4 gange årligt  
Grå = moderat brugsintensitet = rens 2 gange årligt  
Gul = let brugsintensitet = rens 1 gang årligt



## VEDLIGEHOELDESEVEJLEDNING FOR FLETCO ERHVERVSTÆPPER

### 4. HVORDAN MAN SKABER ET VEDLIGEHOELDESEPROGRAM

VED AT FORSTÅ VIGTIGHEDEN AF ORDENTLIG VEDLIGEHOELDELSE FOR TÆPPEET KAN MAN OGSÅ LET SKABE EN VEDLIGEHOELDESEPLAN FOR HELE BYGNINGEN.

Lad forebyggende vedligeholdelse være 1. prioritet.

Det er lettere og billigere at undgå at snavs kommer ind i bygningen end at fjerne det fra tæppet. Her er fire simple, men vigtige, punkter i forebyggende vedligeholdelse:

#### HOLD AREALET UDENFOR RENT

Udvendig rengøring hjælper til med at minimere muligheden for, at slæbe snavs ind. Jo renere man holder stier, parkeringspladser, garager osv. jo mindre snavs vil blive slæbt ind. I vintertiden skal sneen hellere fjernes, frem for at bruge kemikalier, sand eller salt.

#### BRUG SMUDSMÅTTER

Udvendige riste og indendørs smudsmåtter hjælper til med at opsamle snavset før det slæbes ind i bygningen. Sørg for at ristene/smudsmåtterne er store nok til mindst fem fodtrin. Støvsug dagligt, rens hyppigt eller skift ofte for at opnå det bedste resultat.

#### BESKYT SKRIVEBORDSOMRÅDER

Køreplade under skrivebordene forhindrer hjulene på stolene i at knuse fibre og presse snavs ned i tæppet. Angiv områder hvor der spises, drikkes og ryges. Ved at begrænse dette til specielle områder vil man samle disse former for tilsmudsning.

#### VEDLIGEHOELD AIRCONDITION SYSTEMET.

For at undgå mange luftbårne partikler før de bliver recirkuleret, skal man regelmæssigt skifte udluftningsfiltre eller rense disse. Luftbårne partikler omfatter pollen, røg, udstødningspartikler og industrielt affald fra eksempelvis kopimaskiner og printere.



## VEDLIGEHOLDELSERVEJLEDNING FOR FLETCO ERHVERVSTÆPPER

### 5. FÅ STYR PÅ SNAVSET MED REGELMÆSSIG STØVSUGNING.

Støvsugning er den bedste metode til at fjerne tørt snavs. Effektiv støvsugning fjerner tørt snavs så det ikke spredes til andre områder. Effektiviteten af støvsugning bestemmes af to faktorer: Hyppighed og type af støvsuger.

#### HYPPIGHED AF STØVSUGNING

- Områder med kraftig og moderat brugsintensitet støvsuges dagligt.

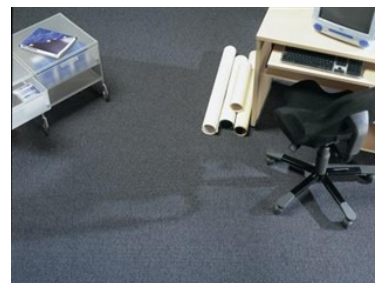
Som eksempler kan nævnes:

- Indgange
- Elevatorer
- Receptioner
- Gange
- Cafeterier
- Fællesrum
- Større kontorområder
- Opholdsrum

- Områder med let brugsintensitet støvsuges to gange ugentligt.

Som eksempler kan nævnes:

- Enkeltmandskontorer
- Konferencerum
- Mødelokaler



#### TYPER AF STØVSUGERE

- Opretstående støvsugere med roterende børster er meget effektive maskiner og renser i dybden og kan anbefales i rum med kraftig og moderat brugsintensitet.
- Almindelige støvsugere kan være meget effektive alt afhængig af type og mærke. Generelt bør de kun anvendes i let trafikerede områder. De er for det meste mindre kraftfulde end opretstående maskiner med børster, men er lettere og nemmere at manøvrere rundt om møbler.
- Tæpperensere kan bruges til at fjerne store enheder af snavs. De er imidlertid ikke så effektive og bør under ingen omstændigheder erstatte rigtig støvsugning.



## VEDLIGEHOELDESEVEJLEDNING FOR FLETCO TÆPPER A/S

### 6. FJERN SPILD OG PLETTER OMGÅENDE

Selvom spild er uundgåeligt behøver det ikke give permanente pletter. De fleste pletter kan nemlig undgås eller fjernes ved en hurtig indsats. Det er en god ide at have rensemidler og udstyr ved hånden til omgående brug. Den korrekte identifikation af pletter og spild er første step til et godt resultat, fordi nogle typer kræver en speciel behandling og teknik. For de fleste pletter er proceduren den samme, men ved tvivlspørgsmål bør man dog altid kontakte en professionel tæpperensningsvirksomhed



#### PLETFJERNING:

Fælles for al pletfjerning er, at man altid skal afprøve pletfjerningsproduktet på et "usynligt" sted før det anvendes.

Tæppet efterses dagligt for pletter. Pletter, der fremkommer efter vand (kalkudfældninger) fjernes med 25% eddikesyre, 1 del til 15-20 dele vand. Pletter bestående af vådt jord eller sand kan støvsuges væk, når tæppet er tørt. De fleste øvrige pletter kan fjernes med en blanding af 96% vand og 4% salmiakspiritus. Pletten bearbejdes fra yderkant mod midten med rene klude. Tilbageværende pletter behandles som følger:

#### Sukker- og stivelseholdige pletter:

Fjernes med en opløsning af et alkalisk grundrengøringsmiddel uden fedtsyreindhold i en opløsning efter producentens forskrifter.

#### Olie- og fedtholdige pletter:

Fjernes med opløsningsmiddel som f.eks. rensebenzin eller terpentiner, som ikke indeholder mineralisk olie. Opløsningsmidlet anvendes koncentreret, til pletten er væk.

Til fjernelse af tyggegummi og lign. anvendes specielle pletfjerningsprodukter.



# VEDLIGEHOLDELSERVEJLEDNING FOR FLETCO ERHVERVSTÆPPER

## 7. FORNY TÆPPE MED PERIODISK RENSNING

Selv de bedste og mest effektive støvsugere kan ikke fjerne den dybtliggende snavs. Periodisk rensning forbedrer tæppets udseende, forøger tæppets levetid og sikrer et godt indeklima. Periodisk rensning fjerner også fedtede og klistrede pletter på tæppet. Fedtede og klistrede pletter tiltrækker yderligere snavs.

Alt afhængig af tilsmudsningsgraden og andre faktorer er der flere mulige rensningsmetoder. Valget af metode bør afgøres af, hvad der vil være mest effektivt og egnet til netop Deres tæppe og brugsintensitet. For at tæppet skal bevare sit udseende længst muligt, viser vore undersøgelser, at kun rensningsmetoder og rensningsmidler som fjerner snavs og formindsker gentilsmudsningen kan anbefales. Gentilsmudsning opstår ved aflejring af rensningsmiddel i tæppet, hvilket tiltrækker snavs.

### TØRRENSNINGS METODEN

Ved denne metode fordeles tør rensningsmiddel på tæppet. En mekanisk børste bearbejder midlet, som tiltrækker det synlige snavs. Derefter støvsuges midlet op. Denne metode anvender kun lidt vand, hvilket betyder at tæppet har en kort tørretid.

**Vær opmærksom på:** Tørrensning påvirker luftkvaliteten under og efter arbejdet. Ved gentagne rensninger bygges overskydende rensningsmiddel op i tæppet. Det vil være nødvendigt at ekstrahere rensningsmiddel med varmt vand hvert eller hvert andet år.

### EKSTRAKTIONSMETODEN

Ekstraktionsmaskiner renses tæppet ved først at spraye varmt vand og rensningsmiddel ind i tæppet under tryk og derefter suges vand, rensningsmiddel og snavs op igen. Denne metode er den mest anvendte rensningsmetode og giver en god opugning af løst snavs.

**Vær opmærksom på:** Overskydende rensningsmiddel / kemikalier som efterlades i tæppet, vil tiltrække snavs og efterlade en fedtet overflade, der forårsager hurtig gentilsmudsning. Fugtighed i tæppet vil også tiltrække snavs. Der er risiko for fejlbehandling og tørretiden er lang, typisk minimum et døgn.

### ROTATIONS-SHAMPOONERINGS METODEN

Ved denne metode ledes rensningsmiddel gennem en børste ned i tæppet. En roterende børste arbejder midlet ned i tæppet og løsner snavspartikler fra tæppe fibre. Denne metode anvendes sammen med en ekstraktionsmaskine til kraftigt tilsmudsede områder.

**Vær opmærksom på:** Overskydende rensningsmiddel / kemikalier som efterlades i tæppet, vil tiltrække snavs og efterlade en fedtet overflade, der forårsager hurtig gentilsmudsning. Rotations shampooering kræver brug af tung maskine, som kan ødelægge fibre. Beskadigelse vil også forekomme hvis børsterne tørrer ud under rensning. Tørretiden er lang, typisk minimum et døgn.

*Fortsættes...*



## VEDLIGEHOELSESVEJLEDNING FOR FLETCO ERHVERVSTÆPPER

Fortsat...

### CARPETCARE METODEN

Rensning med CarpetCare metoden foretages ved, at tæppet påføres en varm (65-75 grader) PH-neutral kraftig kulsyreproducerende vandig opløsning som arbejdes ned i tæppet, og opsuges. Derefter aftørres tæppet med bomuldsrondel.

**Vær opmærksom på:** Der anvendes ingen sæber, kemikalier mv., der forårsager gentilmudsning og belaster indeklimaet. Der anvendes små mængder vand, så gennemvædning undgås. Samtidig vil der være en tørretid på kun 1-2 timer.

## 8. ANBEFALEDE VEDLIGEHOELSESMETODER

Nedenstående er ment som en generel oversigt over vedligeholdelse af tæppearealer. Procedurene skal naturligvis tilpasses de individuelle forhold, hvor det er nødvendigt.

Brugsintensitet	Let	Moderat	Kraftig
<b>Rumtyper</b>	Enkeltmandskontorer, mødelokaler, depotrum, konferencerum	Gangarealer, større kontorområder, fællesrum, opholdsrum	Indgange, kantiner, butikker, ekspeditions-arealer, receptioner
<b>Præventive foranstaltninger</b>  - Riste - Smudsmåtter	Ej aktuelt Ej aktuelt	Ej aktuelt Kan bruges	Anbefales Anbefales
<b>Løbende rengøring</b>  - Støvsugning - Pletfjerning	2 gange ugentligt Løbende	Dagligt Løbende	Dagligt Løbende
<b>Rensning</b>  - CarpetCare metoden - Ekstraktionsmetoden - Tørrensning - Rotations-shampooering	<b>1 gang årligt</b>  Anbefales Anbefales med forbehold Bruges med forsigtighed Bruges med forsigtighed	<b>2 gange årligt</b>  Anbefales Anbefales med forbehold Bruges med forsigtighed Bruges med forsigtighed	<b>3-4 gange årligt</b>  Anbefales Anbefales med forbehold Bruges med forsigtighed Bruges med forsigtighed

